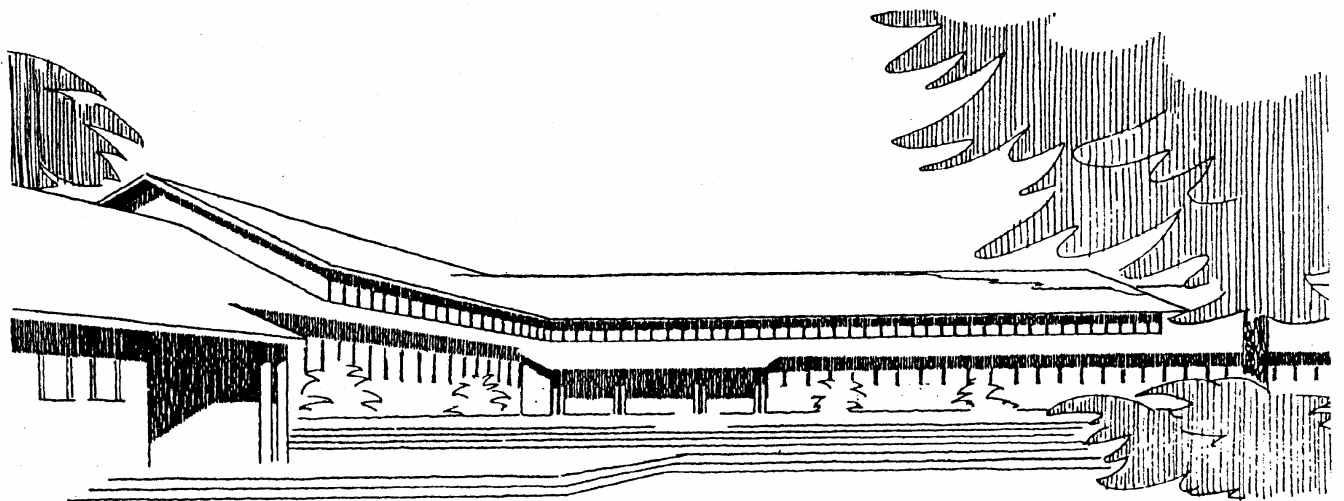




# Skoleintra handleplan 2007-2008



# Skoleintrastrategi skoleåret 2007/2008

Langmarksskolen Horsens

Handleplan for den videre implementering af skoleintra skoleåret 2007/2008

**Beslutning – login: indførelse af UNI-login pr. 1. august 2007 både for lærere og elever**

Hovedområde	Aktivitet	Tidsperspektiv	Placering
Lærerintra	Skemaer og reservationer af lokaler, Indført AV-udstyr mv. Udviklingsplaner - Fagene	Indført 1. august 2006	Dokumenterne lægges ind, som beskrevet: Eks. Arkiv – Dokumenter- Fag – Naturfag – Matematik – Udviklingsplaner i Mat. – Udviklingsplan 4. årgang – Udviklingsplan for 01b
	Udviklingsplaner - Teamets udviklingsp. - Læsehandleplaner - IT-handleplaner - Elevernes als. pers. udvikling - forældrehandleplan Elevhandleplaner	1. august 2006 Deadline for handleplanerne på Intra for skoleåret 2007: <b>d. 1. september 2007</b>	Konkret eksempel på placering Arkiv – Dokumenter – Klasser – K12001 – 01fælles – Skoleåret 0506 – IT-handleplan for 4.årg.
	Klasselog – brug af loggen aftales i teamet	Indført 1. august 2006 (bruges i stedet for skolekom)	Under værktøjer – evaluering – elevhandleplaner RM har udarbejdet vejledning til udfærdigelse af elevplanerne. Muligheden for at revidere elevhandleplanerne, så de <b>layoutmæssigt forbedres</b> undersøges (konsekvenser)
	Interne kurser	MV-teamet udbyder kurser i skoleåret 2007/2008 Grundlæggende værktøjer i Intra – herunder elevintra, samlemapper mv.	Samarbejde

Hovedområde	Aktivitet	Tidsperspektiv	Placering
Personaleintra	LA-info, vigtige dokumenter, samlemapper mv.	Indført – evt. kort gennemgang af placering	Skolens forside
	<b>Kalender</b> Kontoret (møder, fødselsdage mv.)	1. august 2007 – alle lægger <b>mødedatoer</b> ind – (forældremøder, skole-hjem-samtaler, hjemmebesøg, møder mv)	
	Årgangsteam - aktivitetsplaner (tematiseret teammøder, forældremøder, skole/hjem-samtaler,	Mødetidspunkter revideres løbende, hvis der er ændring af mødedatoer <b>Sekretærene reviderer mødeændringer hver mandag for kontoret.</b>	
	<b>Opslagstavlen</b> - besøg - socialrådgivere på skolen - praktikanter - mv.	Er indført – <b>bruges til små korte beskeder.</b>	
	<b>Nyheder</b>	1. august 2006 Opdateres en gang om ugen, hvis der er relevante nyheder. Kontoret lægge nyhederne ind (eks. temauger, julemarked, skolefest, forårskoncert, fernisering mv.)	
	<b>Indstillingsskema til PPR</b>		
	<b>Indstillingspapirer</b> (specialcenter, familieklasser mv.)		
	<b>Dokumenter</b> <b>-Evalueringssværtøjer</b>	Inden skoleåret 2007/2008 klargøres evalueringssværtøjerne	Opbygning: evalueringssværtøjerne placeres under dokumenter Evalueringssværtøjerne Fag (NB. Det er vigtigt, at overskriften er tydelig – ift. videreopbygning af platformen)

<b>Hovedområde</b>	<b>Aktivitet</b>	<b>Tidsperspektiv</b>	<b>Placering</b>
<b>Elevintra</b>	<p><b>Læsekontrakter</b> Definér en <b>forside</b> i elevintra</p> <p><b>Faglig læsning</b> – læs en tekst og gæt et ord</p> <p><b>Multiple choice</b></p> <p><b>Spørgeskemaer</b></p> <p><b>Lektiedagbog</b></p> <p><b>Netavis</b></p> <p><b>Arbejdsrum</b></p> <p><b>Bog anmeldelser</b></p> <p><b>Debatforum</b> – blog</p> <p><b>Samlemapper</b> (materialer; opgaver, rettelser, aflevering mv.)</p>	<p>De gode eksempler trækkes fortsat løbende frem i skoleåret 2007/2008.</p> <p>MV-teamet indarbejder kursus tilbud i skoleåret, der vægter elevintra delen.</p> <p>Full indførelse af elevintra kræver trådløst net.</p>	
<b>Forældreintra</b>	<p><b>Klassens billeder</b></p> <p><b>Klassens opslagstavle</b></p> <p><b>Skema</b></p> <p><b>Meddelelser</b></p> <p><b>Klassens egen produktion</b></p> <p><b>Information</b></p>	<p>Fokusklasser (4. og 6. kl.) i skoleåret 07/08</p> <p>Alle klasser – skoleåret 08/09</p> <p>De gode eksempler præsenteres på personale møder eller på afdelings møder.</p> <p>MV-teamet indarbejder forældreintra i udbudet af interne kurser.</p>	
	<b>Dialog</b>		<p><b>MV-teamet udarbejder retningslinier for brug af forældreintra i skoleåret 08/09.</b></p> <p>Januar 2007 er der udarbejdet en undersøgelse af, hvor mange forældre, der har netforbindelse i hjemmet.</p> <p>Handleplanen tager højde for antallet (se bilag)</p>

Hovedområde	Aktivitet	Tidsperspektiv	Placering
Fællesnet	Fælles udlån (lokaler, AV-udstyr mv.	Ingen igangsætning i 2007/2008	
Skoleportalen og egne forsider	Se nedenstående		
Diverse Fagteamarbejde	Fælles evalueringsplatform	I skoleåret 2007/2008 samles evalueringsværktøjerne fagteamene har arbejdet med.	

↓

**Skolens hjemmeside – skoleportalen – hvad og hvordan skal den bruges – afdækkes i 2007.**

**Siden indeholder:**

- Om skolen** (generel information, skolens målsætning, inspektørens spalte, brugerinformation, elevtal)
- Nyheder** (nyt fra skolen, nyt fra skolebestyrelsen mv.)
- Information** (oversigt over klasselærere, ordensregler mv.)
- Aktiviteter** (webavis, elevernes hjemmesider, aktivitetskalender mv.)
- Kontakt** (skolebestyrelsen, de ansattes e-mail, skolens kontor mv)
- Søg** (indholdsfortegnelse, søg på skoleportalen, søg på nettet)
- Forældreintra** (login)